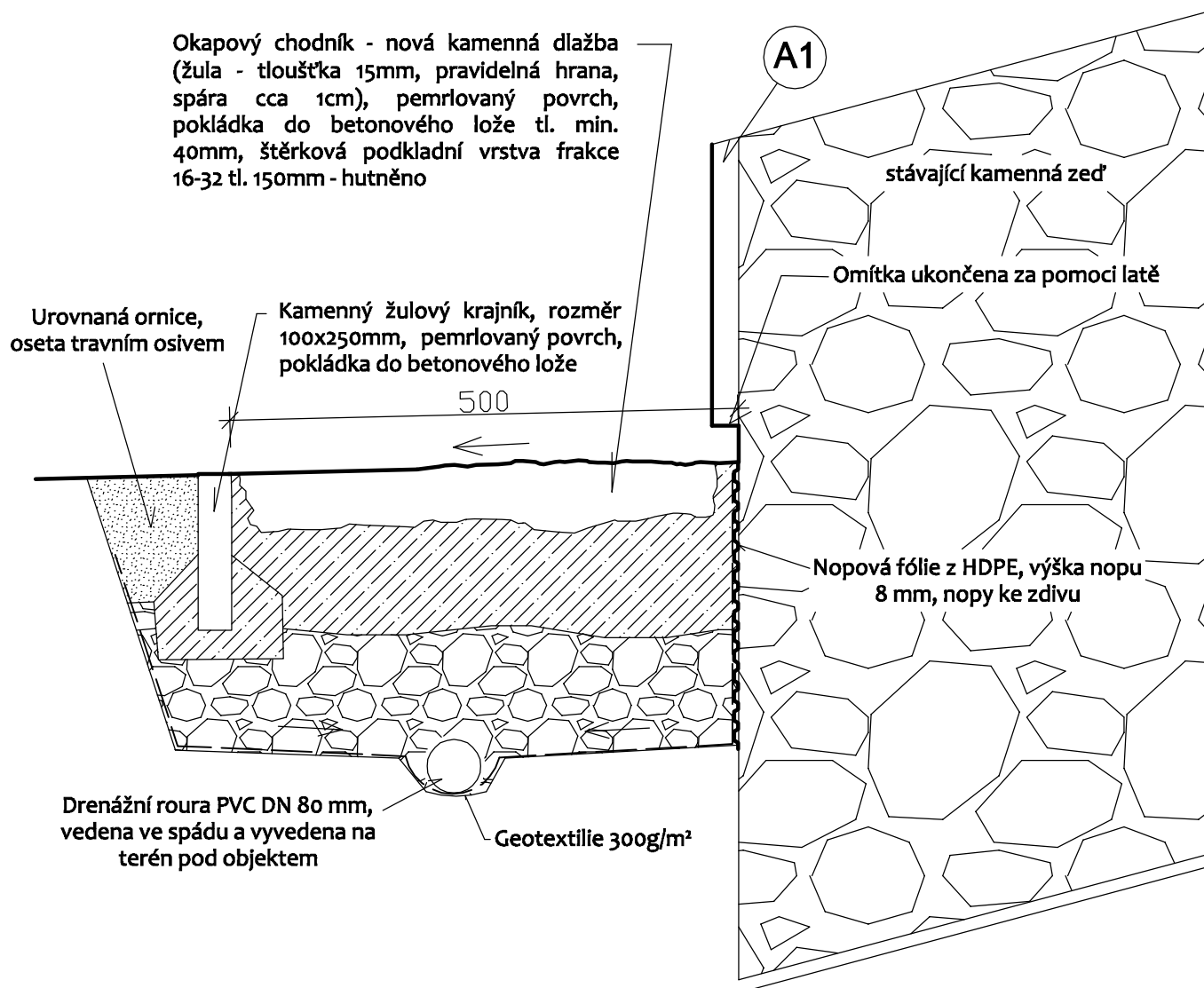


OBSAH:

- DETAIL STÁVAJÍCÍCH DVEŘÍ
- DETAIL NOVÝCH DVEŘÍ
- DETAIL OKAPOVÉHO CHODNÍKY

ODPOVĚDNÝ PROJEKTANT: Jiří Urbánek	VYPRACOVAL: Ing. arch. Michal Rostecký	Jiří Urbánek projektová činnost a synové ve výstavbě Hraniční 70, Přední Ptákovice, 386 01 Strakonice tel: 602 427 317 DIČ: CZ6006130031	
OBEC: Modlešovice	KRAJ: Jihočeský	IČ:	735 52 771
INVESTOR: Město Strakonice, Velké náměstí 2, 386 01 Strakonice, IČ: 002 51 810		DATUM:	05/2017
PROJEKT: OPRAVA ZVONIČKY V OBCI MODLEŠOVICE - na pozemku: parcelní číslo 1073/1, k.ú. Modlešovice - č. památky: 26347/3-4255 DETAILY		STUPEŇ:	DPS, DSP
		Č. ZAKÁZKY:	001/2017
		MĚŘÍTKO:	-
		D.1	10

DETAIL OKAPOVÉHO CHODNÍKU



A1 Nové vápenné omítky v rozsahu otlučených omítek, na očištěné zdivo jako adhezní můstek použita hydraulicky tuhnoucí suchá malta na bázi trasového cementu a mrazuvzdorného dolomitového písku odpovídající maltě třídy P III.

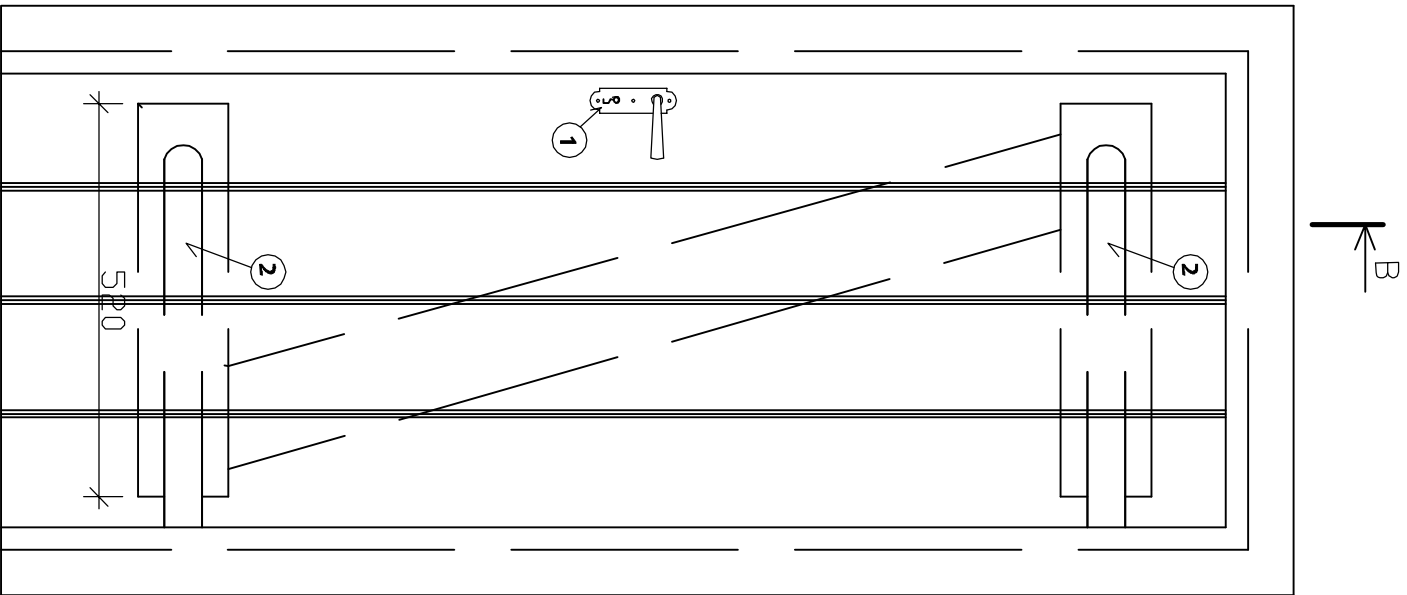
Pro nové doplnění jádrových omítek použít hotovou, standardizovanou, čistě vápennou omítku, na bázi písku, vápna (bílé vápno, přírodní vysoce hydraulické vápno) a hydraulických přísad. - zrnitost 0-3mm

Vrchní vrstva - použít čistě vápennou omítku, na bázi písku, vápna (bílé vápno, přírodní vysoce hydraulické vápno) a hydraulických přísad. - zrnitost 0-0,6mm

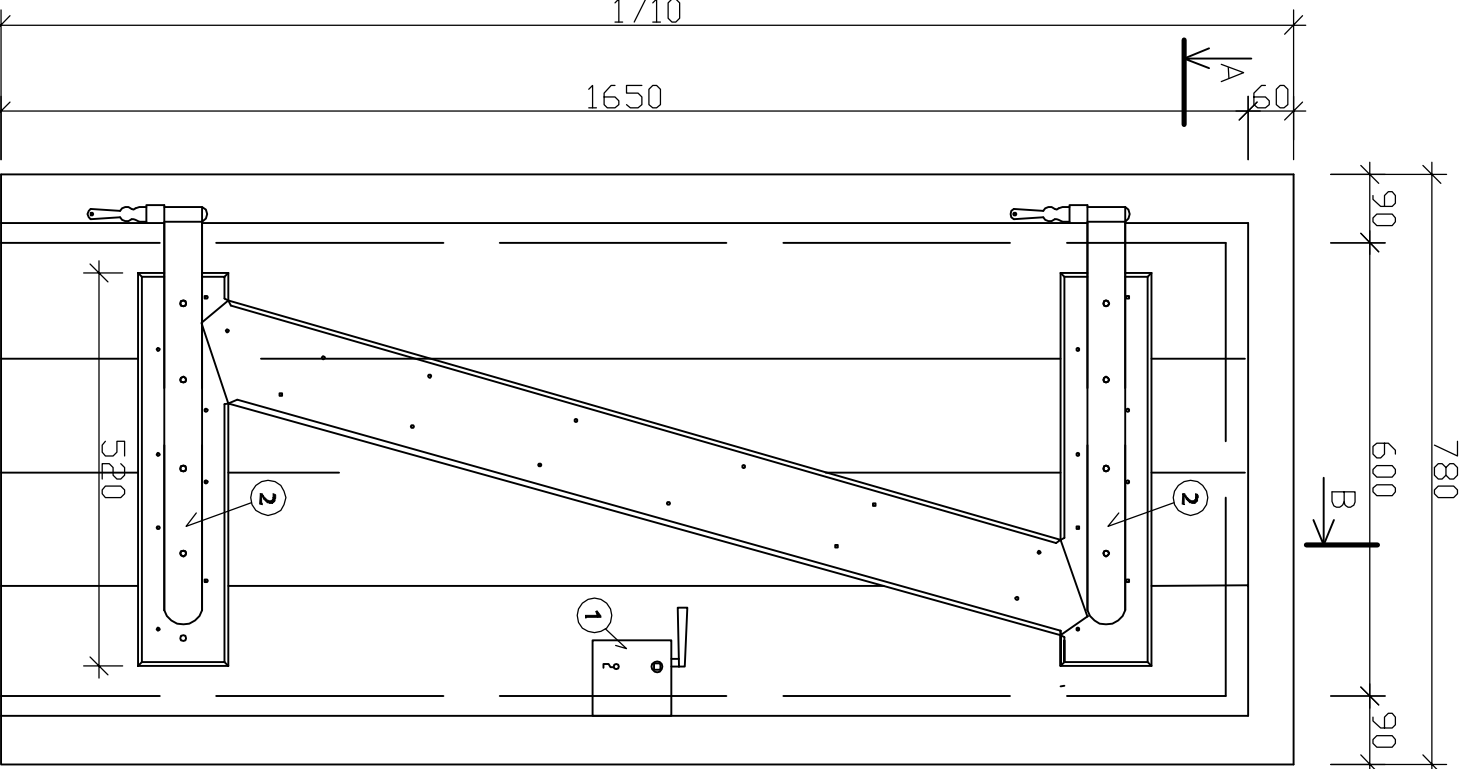
Pro finalizaci povrchů použít minerální sol-silikátovou barvu bez titanové běloby. V místech se zvýšenou vlhkostí použít podnátěrový hydrofobizační nátěr na bázi Alkylalkoxysilan/silan + ethanol (použito do výšky 300mm nad terén, v místě niky a parapetu oken)

Použitý barevný odstín: fasáda - odstín sv. béžová (KEIM 9117), soklová část - výška 0,5m nad terén - odstín šedo-hnědá (KEIM 9285)

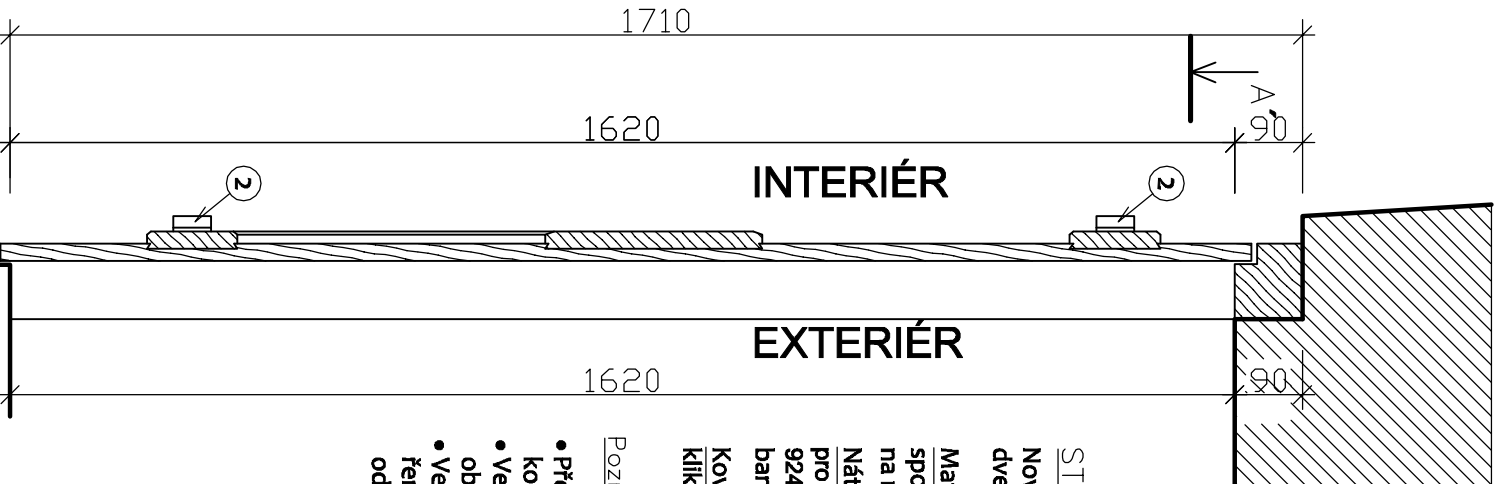
POHLED VENKOVNÍ
M1: 10



POHLED VNITŘNÍ
M1: 10



ŘEZ B-B'
M1: 10



DETAIL NOVÝCH DVEŘÍ
M 1:10

OZNAČENÍ NA
VÝKRESE

D

STRUČNÝ POPIS VÝROBKU:

Nové, jednokřídlové, svislé, prkenné dveře

Materiál: smrková prkna různých šířek spojovaná na pero a drážku, svislé zapuštěny na rybninu

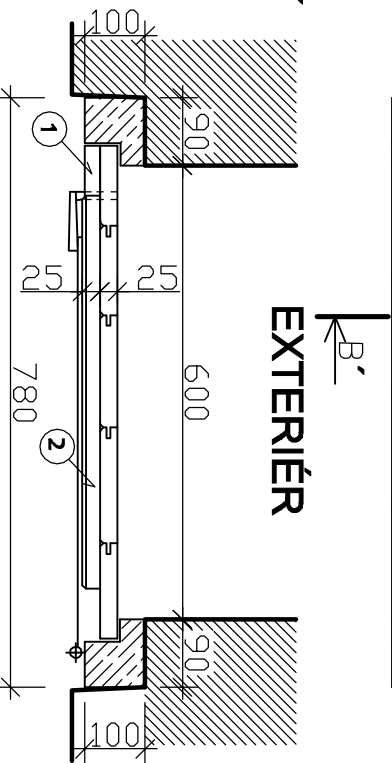
Nátěr: nová krycí silikátová barva na dřevo pro venkovní nátěry - odstín hnědá (KEIM 9245), kované části - nátěr černou matovou barvou - kovářská čerň

Kování: dlouhý rovný závěs, dveřní klíka typu "myšák"

Poznámka:

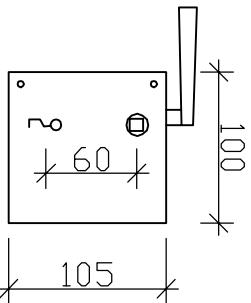
- Před objednáním (výrobou) je nutná konzultace výrobce s projektantem
- Veškeré rozměry prvků je nutno před objednáním (výrobou) přeměřit na stavbě
- Ve fázi zpracování bude profilace a řemeslné zpracování konzultováno a odsouhlaseno pracovníky památkové péče

ŘEZ A-A'
M1: 10

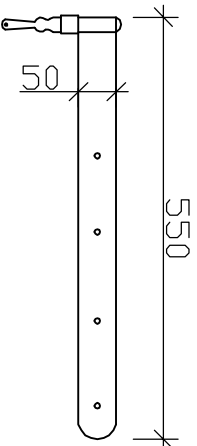


INTERIÉR

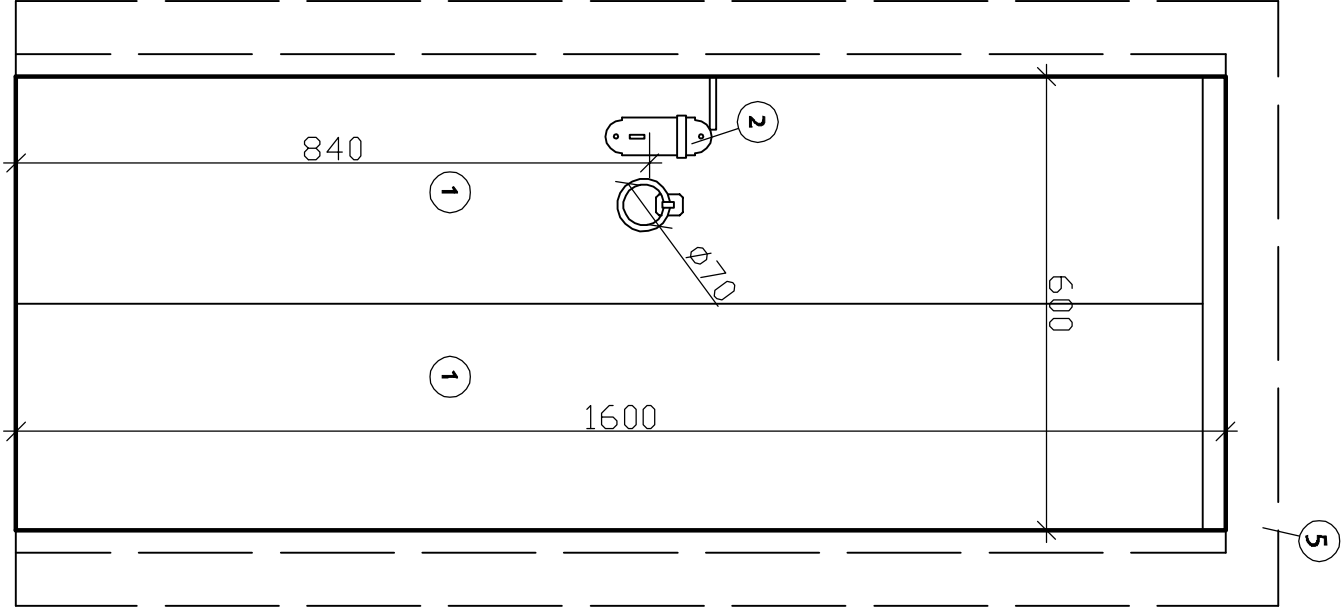
1 DVEŘNÍ KLÍKA TYPU "MYŠÁK"



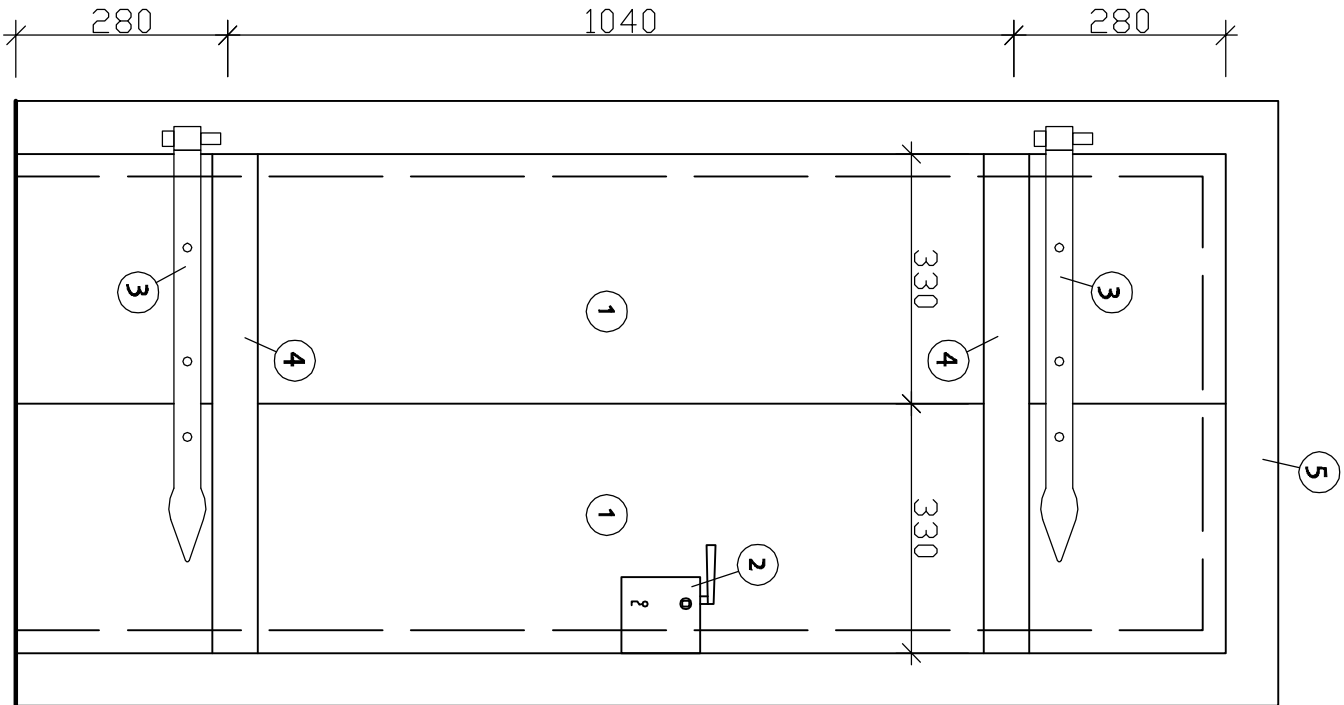
2 DLOUHÝ ROVNÝ ZÁVĚS 1:10



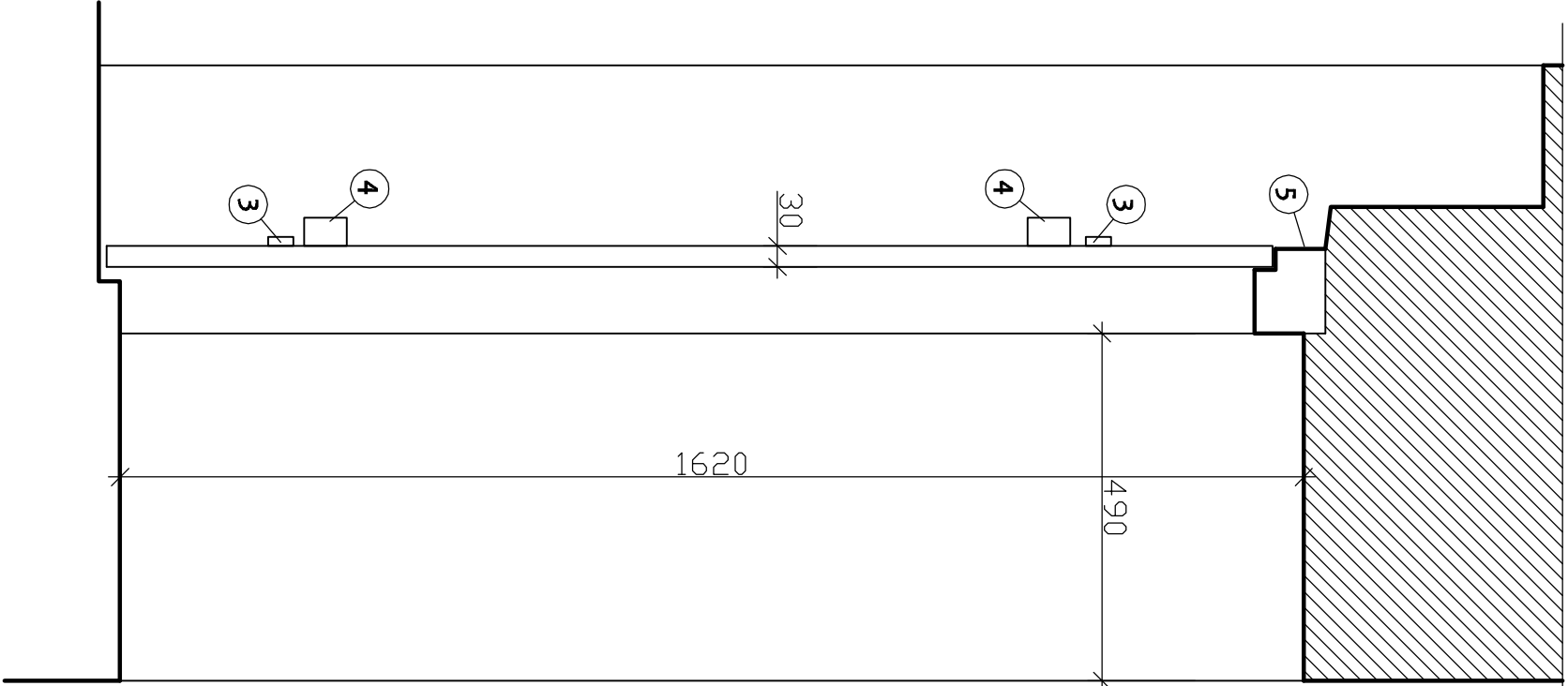
POHLED VENKOVNÍ
M1: 10



POHLED VNITŘNÍ
M1: 10



ŘEZ B-B'
M1: 10



DETAIL STÁVAJÍCÍCH DVEŘÍ

M 1:10

OZNAČENÍ NA
VÝKRESE

D

STRUČNÝ POPIS VÝROBKU:

Stávající jednokřídlové, svačkové,
prkenné dveře

Materiál: křídlo: 2-smrková prkna různých šířek
cca 330mm, spojována na tupo, svačky
nezapuštěny - poškozeny vlhkostí, zanedbaná
údržba, v oblasti klíky otvory ve dřevě (patrně
od předchozích kování)

Nátěr: kované části -nátěr černou matovou
barvou, dřevěné křídlo - nátěr hnědou
barvou

Kování: dlouhý rovný závěs, dveřní
klíka typu myšák - klíka poškozena,
štítek bez nátěru - koroze

Legenda:

- 1 dveře z fošen šířky 330mm, tl. 30mm, sraz "na tupo"
- 2 dveřní klíka typu "myšák", štítek rozměru 50/140mm
- 3 kovaný rovný závěs
- 4 svalek v. 60mm, tl. 40mm
- 5 dřevěná zárubeň 100/120mm, kotvená do kamenného zdiva